



OL mit thurgorienta

Genug vom Fitness-Studio? Kein Schnee auf der Piste? Langweiliges Fernsehprogramm?

Dann solltest du dir zwei Worte merken: thurgorienta und OL. Die thurgorienta ist ein OL-Verein aus der Region Mittelthurgau – Frauenfeld – Seerücken – Untersee. Bei uns kriegen Erwachsene und OL-Kids, Einsteiger und Freaks soviel OL, wie sie wollen. Orientierungslauf, die Abenteuersportart im Stadion Wald, die nicht nur die Muskeln fordert. Aber die natürlich auch.



Neugierig geworden? Dann nichts wie los, weitere Infos gibt's bei:

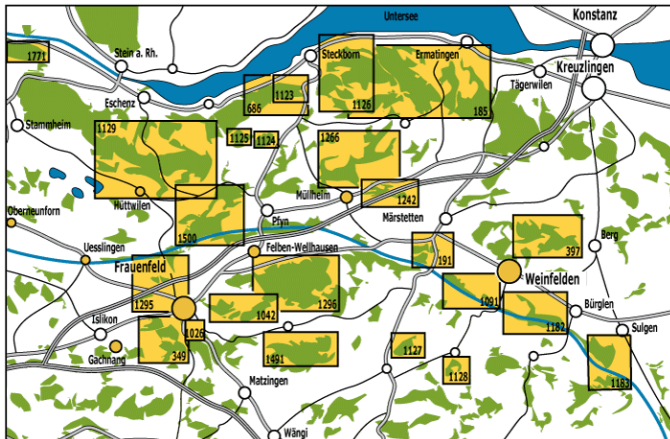
Markus Bächli, Himmenreich 2, 9562 Märwil
Tel. 052 722 13 50, praesident@thurgorienta.ch



thurgorienta OL-Karten

Zurzeit ist die thurgorienta Herausgeberin von über 40 OL-Karten im Masstab 1:4'000 bis 1:15'000 im Raum Mittelthurgau – Frauenfeld – Seerücken – Untersee. Diese OL-Karten wurden durch thurgorienta-Mitglieder aufgenommen und gezeichnet.

OL-Karten sind 7-farbige Spezialkarten, die auf wasserfestes Papier gedruckt sind. Die thurgorienta OL-Karten können bei der unten angegebenen Kartenbezugsstelle bestellt werden.



- | | |
|--|--|
| 349 Aumühle | 1242 Aspiholz |
| 397 Ottenberg | 1266 Egg / Tüfels Chuchi |
| 686 Glarisegg | 1295 Frauenfeld |
| 1026 Rüegerholz | 1295 Galgenholz-Frauenfeld |
| 1042 Stälibuck | 1296 Wellenberg |
| 1042 Stälibuck-Ost | 1464 Hüttwilen |
| 1091 In den Widen - Weinfelden | 1491 Immenberg |
| 1123 Eichhölzli - Steckborn | 1500 Ochsenfurt-Ost |
| 1124 Eulenhölz | 1500 Ochsenfurt |
| 1125 Liebenfels | 1637 Weinfelden |
| 1126 Speck - Haidenhau | 1771 Rodenberg |
| 1127 Buecher Stock | 9994 Oberneunforn |
| 1128 Holzwies - Märwil | 9995 Felben |
| 1129 Hörnliwald 10 | 9996 Wellhausen |
| 1129 Hörnliwald 15 | 9997 Uesslingen |
| 1182 KVA Weinfelden | 9998 Gachnang |
| 1183 Heiligbrunnen | 9999 Müllheim |

Kartenbezug:

Urs Wegmüller, Hauptstrasse 26, 8524 Buch bei Frauenfeld
Tel. 052 746 13 57, karten@thurgorienta.ch



Laufend informiert

Als thurgorienta-Mitglied ist man über das Geschehen in der thurgauer und schweizer OL-Szene bestens informiert. Fünfmal jährlich erscheinen die orienta.news mit aktuellem Terminkalender, Ausschreibungen, Trainingsprogramm, Wettkampfberichten und weiteren interessanten Informationen.

Auf der thurgorienta-Homepage findet man unter thurgorienta.ch ebenfalls aktuellste Informationen rund um thurgorienta.



Unsere OL-Preise

Bei thurgorienta kann jede und jeder ab 10 Jahren Mitglied werden. Der Jahresbeitrag für Kinder und Jugendliche von 10 bis 20 Jahren und Studenten beträgt Fr. 50, für einzelne Erwachsene Fr. 80, für Einelternfamilien Fr. 100 und für Familien Fr. 130. Als Mitglied erhältst du fünfmal jährlich das Vereinsheft orienta.news. Klubtrainer und OL-Dress erhält man vergünstigt und kann an Klubstaffeln gratis starten.

Ab Fr. 30 kann man thurgorienta als Gönner unterstützen und erhält die orienta.news kostenlos.

IBAN: CH66 0078 4102 0439 1360 3 / thurgorienta, Weinfelden



Ja, ich möchte beitreten!

Ich trete als Aktivmitglied bei oder unterstütze thurgorienta als

Gönner und zahle den entsprechenden Beitrag gleich auf das PC-Konto ein.

Name und Vorname	
Strasse	
PLZ und Wohnort	
Telefon	Geburtsdatum
Mailadresse	
Unterschrift	

Ich erkläre mich hiermit einverstanden, dass sämtliche Abbildungen von mir verwendet und veröffentlicht werden dürfen.

Senden an:

thurgorienta, Werner Jäckle, Rodelstrasse 39, 8266 Steckborn
Tel. 052 761 26 15, kassier@thurgorienta.ch