

ROLV Staffel 2023 Mittwoch 16. August 2023

Beachtet bitte, dass die Austragung dieses Jahr 1 Woche früher stattfindet (bereits in der 1. Schulwoche)

OL Karte

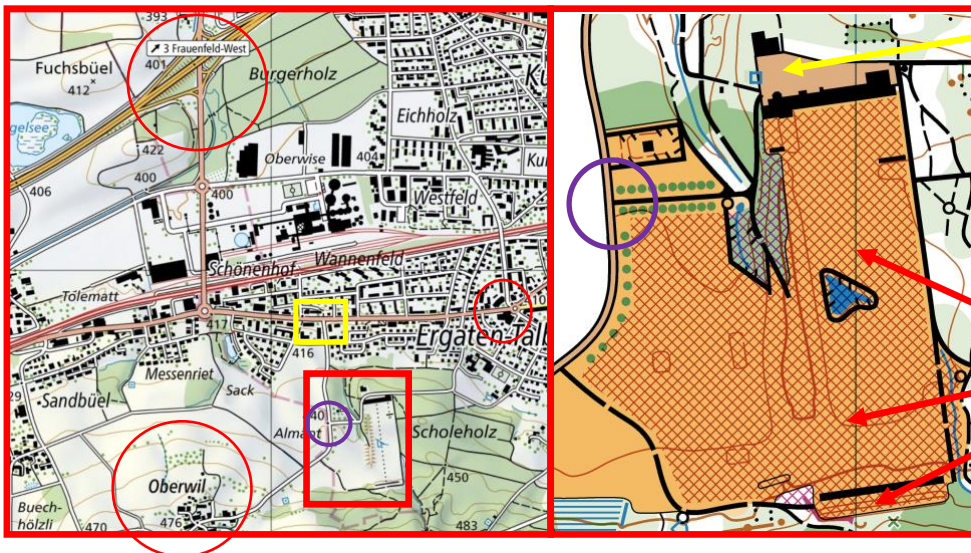
«Schollenholz» Massstab 1:5000, Stand Mai 2020

Besammlung

Schiessstand Schollenholz, Frauenfeld

Parkplatz

Beschränkte Anzahl beim Schiessstand. Bitte Fahrgemeinschaften bilden. Zufahrt von Norden via Autobahnausfahrt Frauenfeld-West bis Wegweiser «Schiessplatz» (gelbes Viereck) oder von Süden via Oberwil, Abzweigung beim lila Kreis (siehe Skizze).



Besammlung
beim Parkplatz

Beachtet bitte,
dass die Wiese
grundsätzlich
Sperrgebiet ist

Ablauf

Besammlung ab 17:45 Uhr, Start und Ziel beim Parkplatz, um 18:15 Uhr Infos über Staffelauf, **18:20 Uhr Massenstart Kurze Strecke**

Strecken

Kurz (Schwierigkeit H/D 12, nicht gegabelt) 1.7km

Mittel (gegabelt) 3.5km

Lang (gegabelt) 4.9km

Freie Staffelaufzusammensetzung

Staffelform

3er Staffel. Kurze Strecke mit Massenstart, Übergabe von der Kurzen Strecke an die Lange Strecke bei der Überlauf-Passage 500m vor dem Ziel, Übergabe von der Kurzen Strecke an die Mittlere Strecke beim Ziel.

Das Team, das zuerst alle 3 LäuferInnen im Ziel hat, ist Sieger. Um ca. 19:45 Uhr sollten alle im Ziel sein. Um ca. 20:15 Uhr findet die Rangverkündigung statt mit tollen Naturalpreisen für die ersten 3 Teams.

Anmeldung

Bis **31.07.2023** klubweise an training@thurgorienta.ch (Achtung: in den Sommerferien)

Startgeld

Kartenkosten (Rechnungsstellung an die Vereine nach dem Anlass)

Bahnlegung

Christian Gysin

Kontrolle

Tino Flühmann

Auskunft

Christian Gysin, 079 329 72 04

Verpflegung

Das Rest. Schützenhaus ist extra für uns geöffnet. Der Wirt freut sich über Kundschaft. Neben Getränken offeriert er auch Würste vom Grill. Bitte nutzt dieses Angebot.

Garderobe

in der offenen Festhalle neben Schützenhaus. Bei schlechter Witterung besteht die Möglichkeit sich im Schützenhaus umzuziehen.

WC

dürfen im Schützenhaus benutzt werden

Besonderes

Bis ca. 19.00 Uhr findet im Schiessstand ein 50m Pistolenschiessen statt. Alle Wiesen rund um das Schiessareal sind Sperrgebiet. Alle Wege am Waldrand dürfen betreten werden ausser die Verbindung südlich direkt hinter den 300m Zielschieben (markiert auf der Karte mit rotem Strich und mit Bändern im Gelände).